



Twist'n'mix

MELANGEUR A CREPES  
CREPE MIXER  
VASO MEZCLADOR PARA CREPES  
CREPE-MISCHBECHER  
MISCELATORE PER CREPES



MODE D'EMPLOI ● INSTRUCTIONS  
MODO DE EMPLEO ● BEDIENUNGSANLEITUNG  
● FOGLIO DI ISTRUZIONI ●

## MODE D'EMPLOI

### AVANT PREMIÈRE UTILISATION

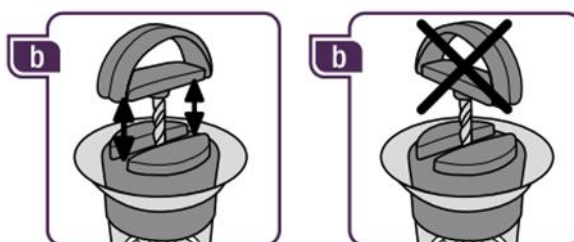
Lire attentivement le mode d'emploi avant la 1ère utilisation et suivre les instructions afin d'utiliser le Twist'n'mix dans des conditions idéales.

**Ajouter une goutte d'huile alimentaire sur la tige métallique du Twist'n'mix** pour une optimisation optimale, sans frottement. (a)



**Mélanger les aliments les uns après les autres, pour une meilleure utilisation du Twist'n'mix.**

1. Dévisser le couvercle, verser les ingrédients les uns après les autres et refermer entre chaque utilisation. Redresser les poignées à la verticale, puis les monter et abaisser rapidement en un mouvement de va-et-vient continu pour actionner le Twist'n'mix. L'hélice monte et descend tout en tournant sur elle-même. Les poignées doivent descendre dans l'axe de la fente du couvercle afin que l'hélice atteigne le fond du contenant. Recommencer l'action pour chaque aliment. (b)
2. Pour ajouter des ingrédients tout en remuant, dévisser légèrement le couvercle jusqu'à laisser apparaître les trous sur son pourtour.
3. Pour servir : dévisser et retirer le couvercle, l'hélice et la vrille. La base en silicone se transforme en couvercle pour conserver les préparations.
4. Conservation : 1 jour fermé avec le couvercle en silicone, au réfrigérateur.



Nettoyer à l'eau savonneuse avant la 1ère utilisation. Lavable au lave-vaisselle ou d'un coup d'éponge (attention : le pas de vis à l'intérieur de la cuve et l'hélice peuvent être tranchants).



Made in PRC



Conçu par / Created by  
Distribué par / Distributed by  
Mastrad SA  
75012 PARIS  
FRANCE  
Mastrad Inc.  
900 Merchants Concourse  
-Suite 211  
USA – Westbury, NY 11590  
client@mastrad.fr

FNOT1-368@Mastrad2020



Twist'n'mix

MELANGEUR A CREPES  
CREPE MIXER  
VASO MEZCLADOR PARA CREPES  
CREPE-MISCHBECHER  
MISCELATORE PER CREPES



MODE D'EMPLOI ● INSTRUCTIONS  
MODO DE EMPLEO ● BEDIENUNGSANLEITUNG  
● FOGLIO DI ISTRUZIONI ●

## BEDIENUNGSANLEITUNG VOR DER ERSTEN VERWENDUNG

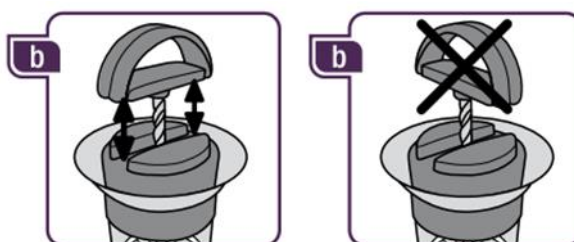
Lesen Sie das Benutzerhandbuch vor der ersten Anwendung aufmerksam durch und befolgen Sie die Angaben, um Twist'n'mix bei idealen Bedingungen zu nutzen.

**Einen Tropfen Lebensmittelöl auf den Metallstab von Twist'n'mix geben, um die Reibung zu minimieren. A)**

**Lebensmittel nacheinander mischen, um Twist'n'mix optimal zu nutzen.**



1. Deckel abschrauben, Zutaten nacheinander zugeben und jedes Mal wieder schließen. Die Griffe senkrecht nach oben ziehen, danach in schneller Folge auf und ab bewegen, um den Twist'n'mix zu bedienen. Der Propeller dreht sich um die eigene Achse und geht so auf und ab. Die Griffe sollten in der Achse des Deckelschlitzes nach unten gestoßen werden, bis der Propeller den Boden des Behälters erreicht. Für jedes Lebensmittel wiederholen. (b)
2. Um unter Rühren Zutaten zuzugeben, den Deckel leicht aufschrauben, bis die Löcher am Deckelrand sichtbar sind.
3. Servieren: Deckel aufschrauben und Deckel, Propeller und Quirl entfernen. Der Silikonboden wird zum Deckel, um das Gericht aufzubewahren.
4. Aufbewahrung: 1 Tag im Kühlschrank bei geschlossenem Silikondeckel.



Vor dem ersten Gebrauch mit Seifenwasser reinigen. Spülmaschinenfest. Mit dem Schwamm abwaschbar (Achtung: Das Gewinde im Behälter und der Propeller können scharf sein).



Made in PRC



Conçu par / Created by  
Distribué par / Distributed by  
Mastrad SA  
75012 PARIS  
FRANCE  
Mastrad Inc.  
900 Merchants Concourse  
-Suite 211  
USA – Westbury, NY 11590  
client@mastrad.fr

FN0T1-368@Mastrad2020



Twist'n'mix

MELANGEUR A CREPES  
CREPE MIXER  
VASO MEZCLADOR PARA CREPES  
CREPE-MISCHBECHER  
MISCELATORE PER CREPES

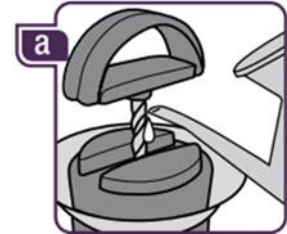


MODE D'EMPLOI ● INSTRUCTIONS  
MODO DE EMPLEO ● BEDIENUNGSANLEITUNG  
● FOGLIO DI ISTRUZIONI ●

## INSTRUCTIONS BEFORE FIRST USE

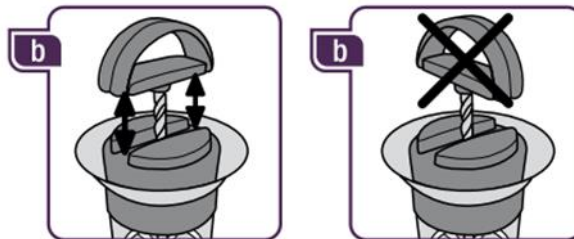
Before using for the first time, please carefully read and follow the instructions so as to operate the Twist'n'mix under the best conditions.

**A drop of cooking oil on the Twist'n'mix metallic rod** will ensure optimal operation, with no friction. (a)



**Mix ingredients, one after the other, for optimal Twist'n'mix operation.**

5. Unscrew the lid, add ingredients one after the other, and tightly close the container before each use. Pull the handle upwards, then quickly raise and lower it in a continuous up-and-down movement to operate the Twist'n'mix. The blade moves up and down while rotating. The handle must go completely down into the lid's slot for the blade to reach the bottom of the container. Repeat the action before each serving. (b)
6. To add ingredients while mixing, unscrew the lid just enough for gaps to appear around the rim.
7. To serve: unscrew and remove the lid, the blade and the spinner. The silicone base can be used as a cover when storing batter.
8. Storage: 1 day, closed with the silicone cover, in the refrigerator.



Wash article with soap and water before using. Wash in the dishwasher or by hand (careful: the blade and the screw thread inside the container may be sharp).



Made in PRC



Conçu par / Created by  
Distribué par / Distributed by  
Mastrad SA  
75012 PARIS  
FRANCE  
Mastrad Inc.  
900 Merchants Concourse  
-Suite 211  
USA – Westbury, NY 11590  
client@mastrad.fr

FN0T1-368@Mastrad2020



Twist'n'mix

MELANGEUR A CREPES  
CREPE MIXER  
VASO MEZCLADOR PARA CREPES  
CREPE-MISCHBECHER  
MISCELATORE PER CREPES



MODE D'EMPLOI ● INSTRUCTIONS  
MODO DE EMPLEO ● BEDIENUNGSANLEITUNG  
● FOGLIO DI ISTRUZIONI ●

## MODO DE EMPLEO

### ANTES DEL PRIMER USO

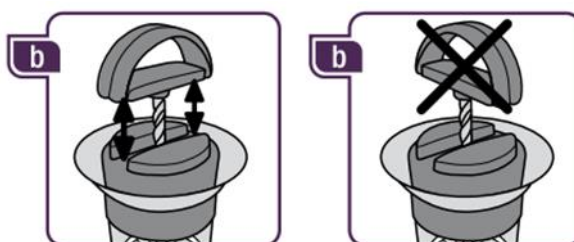
Lee atentamente el modo de empleo antes del primer uso y sigue las instrucciones para utilizar el Twist'n'mix en condiciones ideales.

**Añadir una gota de aceite alimentario en la varilla metálica del Twist'n'mix** para optimizar su uso lo máximo posible, sin frotar. (a)



**Mezclar los alimentos uno después de otro para un mejor uso del Twist'n'mix.**

- Desenroscar la tapa, verter los ingredientes uno después de otro y volver a cerrar entre cada uso. Colocar el asa en vertical y subirla y bajarla rápidamente con un movimiento continuo para activar el Twist'n'mix. La hélice sube y baja girando sobre sí misma. El asa debe bajar en el eje de hendidura de la tapa para que la hélice llegue hasta el fondo del recipiente. Volver a comenzar la acción con cada alimento. (b)
- Para añadir alimentos mientras se están mezclando otros, levantar ligeramente la tapa hasta que aparezcan los orificios.
- Para servir: desenroscar y retirar la tapa, la hélice y la espiral. La base de silicona se transforma en tapa para conservar las preparaciones..
- Conservación: 1 día cerrado con la tapa de silicona en el frigorífico.



Limpia con agua jabonosa antes de su primer uso. Se puede lavar en el lavavajillas o con un estropajo (atención: la rosca del interior del recipiente y la hélice pueden cortar).



Made in FRC



Conçu par / Created by  
Distribué par / Distributed by  
Mastrad SA  
75012 PARIS  
FRANCE  
Mastrad Inc.  
900 Merchants Concourse  
-Suite 211  
USA – Westbury, NY 11590  
client@mastrad.fr

FN0T1-368@Mastrad2020





Twist'n'mix

MELANGEUR A CREPES  
CREPE MIXER  
VASO MEZCLADOR PARA CREPES  
CREPE-MISCHBECHER  
MISCELATORE PER CREPES



MODE D'EMPLOI ● INSTRUCTIONS  
MODO DE EMPLEO ● BEDIENUNGSANLEITUNG  
● FOGLIO DI ISTRUZIONI ●

## FOGLIO DI ISTRUZIONI PRIMA DEL PRIMO UTILIZZO

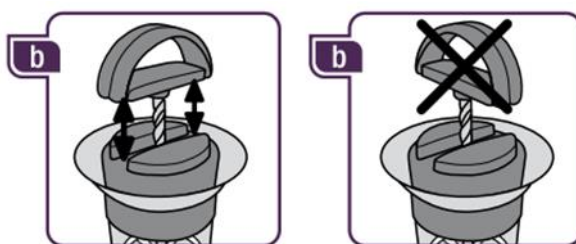
Leggere attentamente le istruzioni prima di usare Twist'n'mix per la prima volta e seguire le istruzioni di utilizzo in condizioni ideali.

Per un uso ottimale e senza attriti, **aggiungere una goccia di olio alimentare all'albero in metallo di Twist'n'mix.** (a)



**Per un migliore utilizzo di Twist'n'mix, mixare gli alimenti uno dopo l'altro.**

13. Svitare il coperchio, versare gli ingredienti uno dopo l'altro e richiuderlo tra ogni utilizzo. Posizionare le impugnature verticalmente, poi alzarle e abbassarle rapidamente in un movimento continuo per azionare Twist'n'mix. L'elica si alza e si abbassa girandosi. Affinché l'elica raggiunga il fondo del contenitore, le impugnature devono scendere fino all'apertura presente sul coperchio. Ripetere l'azione per ogni alimento. (b)
14. Per aggiungere ingredienti continuando a miscelare, svitare leggermente il coperchio fino a rendere visibili i fori attorno al bordo.
15. Per servire: svitare ed estrarre il coperchio, l'elica e la spirale. La base in silicone si trasforma in coperchio per conservare i preparati.
16. Conservazione: 1 giorno in frigorifero, chiuso con il coperchio in silicone.



Pulire con acqua e sapone prima del primo utilizzo. Lavabile in lavastoviglie o con una spugna (attenzione: la filettatura all'interno del contenitore e l'elica sono taglienti).



Made in PRC



Conçu par / Created by  
Distribué par / Distributed by  
Mastrad SA  
75012 PARIS  
FRANCE  
Mastrad Inc.  
900 Merchants Concourse  
-Suite 211  
USA – Westbury, NY 11590  
client@mastrad.fr

FN0T1-368@Mastrad2020